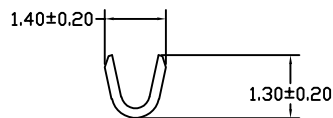
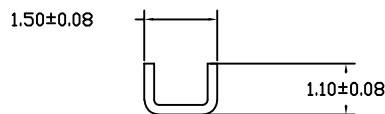


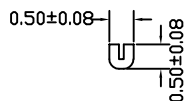
A-A SECTION



B-B SECTION



C-C SECTION



EST2001 T P X - 2 X - X

↑ 羿通代码+间距    ↑ T 示意端子    ↑ X 普通脚    ↑ H 高脚    ↑ E 增高型脚    ↑ P 磷铜    ↑ B 黄铜    ↑ E 合金铜

↑ X 公端    ↑ G 母端    ↑ X 普通    ↑ L 长    ↑ S 短

0 素材  
2 镀锡先冲后镀  
3 镀锡先镀后冲  
5G、15G 示意镀金5U' 或15U', 1G 示意镀金1U'

技术参数 SPECIFICATIONS

- 额定电压: 250V DC/AC (有效值)  
Voltage rating: 250V DC/AC (rms)
- 额定电流: 2.5-1.0A  
Current rating: 2.5-1.0A
- 耐压值: 800V AC(有效值)  
Withstand voltage: 800V AC(rms)
- 工作温度: -25℃~+85℃  
Working Temperature: -25℃+85℃
- 绝缘电阻: ≥1000MΩ  
Insulation resistance: ≥1000MΩ
- 接触电阻: ≤0.02Ω  
Contact resistance: ≤0.02Ω

日期版次 REVISION	日期 DATE	变更内容 DESCRIPTION	核 准 APPROVALBY

## 东莞市羿通实业有限公司

### DONGGUAN EASTOM ELECTRONIC Co., Ltd.

料号PART NO: EST2001TPX-2X-X			一般公差 GENERAL TOLERANCE
品名 TITLE: PH2.0-T公			X.X ±0.15
材料: C5191	单位: MM	包装规格: 10K/卷	X.XX ±0.05
制图:	审核:	比例: 1:1	ANGLE ±1°
日期:	2022/04/16		