

13790510059

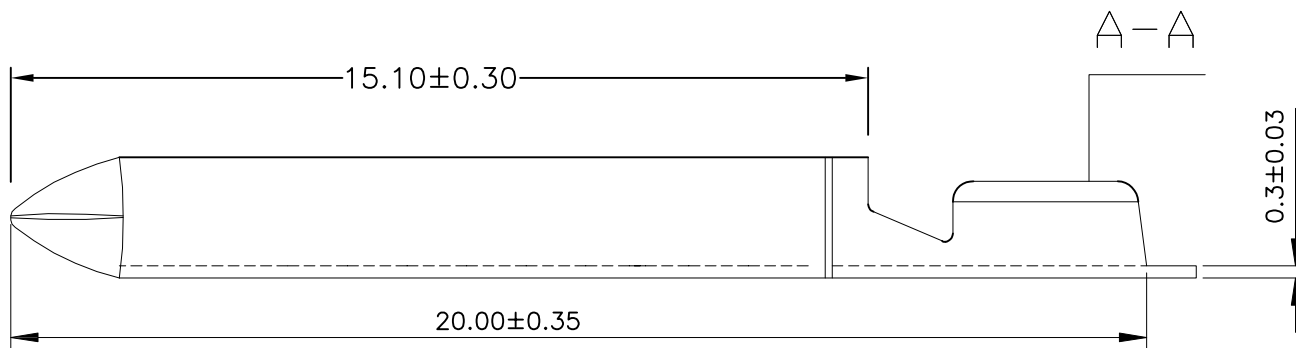
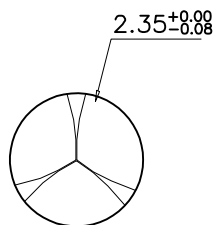
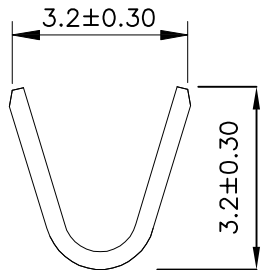
5

4

3

2

1



NOTE:

- 1、电镀镍20-50U", 先冲后镀;
- 2、材质: C2680;
- 3、外观要清洁、无明显刮伤;
- 4、毛边小于0.25MM;
- 5、工作温度-85°C~+105°C

EST2350 T B X - 2 X - X

↑ 羿通代码+间距

↑ T示意端子

↑ X普通脚
↑ H高脚

↑ P磷铜
↑ B黄铜
↑ E合金铜

↑ 0素材
 2镀锡先冲后镀
 3镀锡先镀后冲
 4镀全镍(镀后冲)
 4.2镀全镍先冲后镀
 5G、15G示意镀金5U"或15U", 1G示意镀金1U"

↑ X公端
 ↑ G母端
 ↑ C示意90°
 ↑ S示意180°

6

5

4

3

2

1



东莞市羿通实业有限公司
 DONGGUAN EASTOM ELECTRONIC Co., Ltd.

料号PART NO: EST2350TBX-4X-X

品名 TITLE: 2.35-T公

材料:

单位: MM

包装规格:

比例: 1:1

一般公差
 GENERAL TOLERANCE
 X.X ±0.25
 X.XX ±0.20
 ANGLE ±1°

日期版次
REVISION

日期
DATE

变更内容
DESCRIPTION

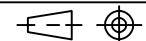
核 准
APPROVALBY

制图:

审核:

核准:

日期: 2021.07.14



ZK