

13790510059

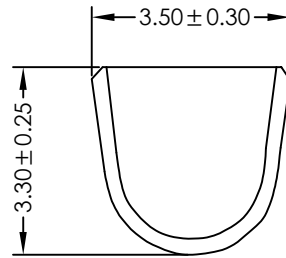
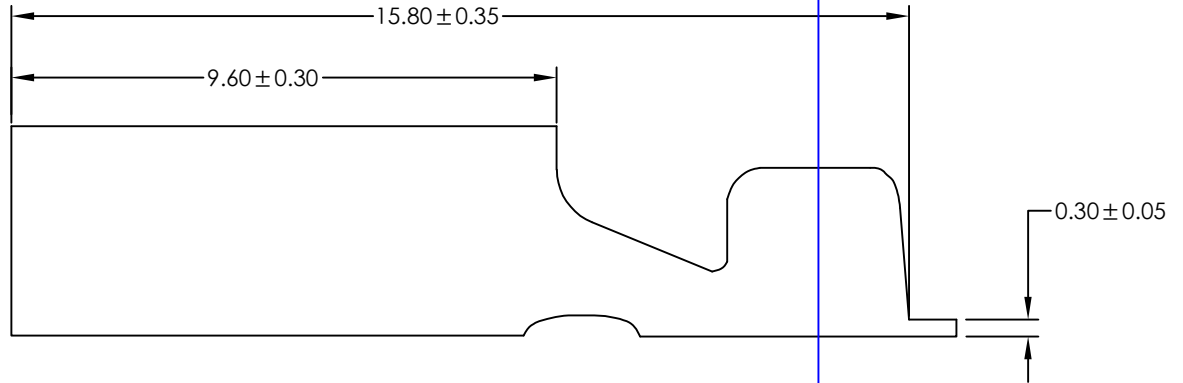
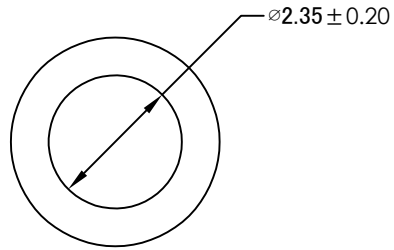
5

4

3

2

1



A-----A

NOTE:

- 1、材质：C2680；
- 2、外观要清洁、无明显刮伤；
- 3、毛边小于0.25MM；
- 4、工作温度-85℃~+105℃

EST2350 T B X - 2 X - G

羿通代码+间距

T示意端子

X普通脚  
H高脚P磷铜  
B黄铜  
E合金铜

0素材  
2镀锡先冲后镀  
3镀锡先镀后冲  
4镀全镍(镀后冲)  
4.2镀全镍先冲后镀  
5G、15G示意镀金5U"或15U", 1G示意镀金1U"

X公端  
G母端  
C示意90°  
S示意180°

东莞市羿通实业有限公司  
DONGGUAN EASTOM ELECTRONIC Co., Ltd.

料号PART NO: EST2350TBX-0X-X

品名 TITLE: 2.35-T母

材料:

单位: MM

包装规格:

比例: 1:1

制图:

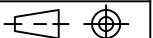
审核:

核准:

日期: 2021. 10. 30

一般公差  
GENERAL TOLERANCE  
X.X ±0.25  
X.XX ±0.20  
ANGLE ±1°

日期版次 REVISION	日期 DATE	变更内容 DESCRIPTION	核 准 APPROVALBY



ZK