

13790510059

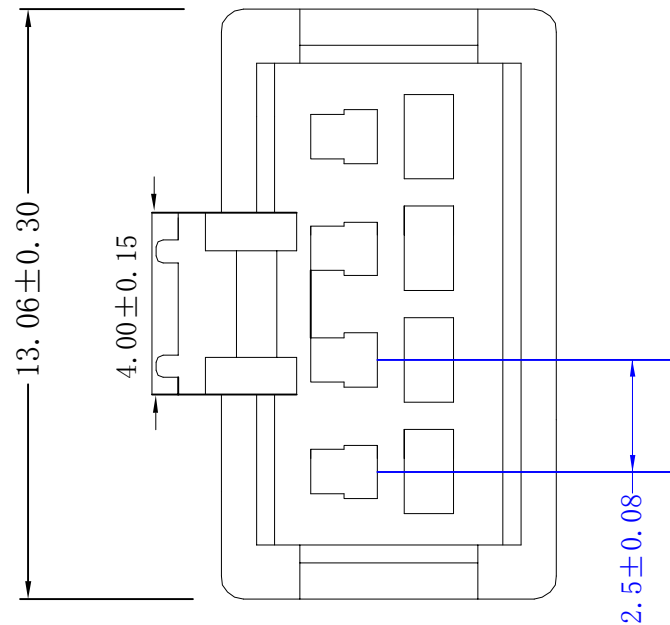
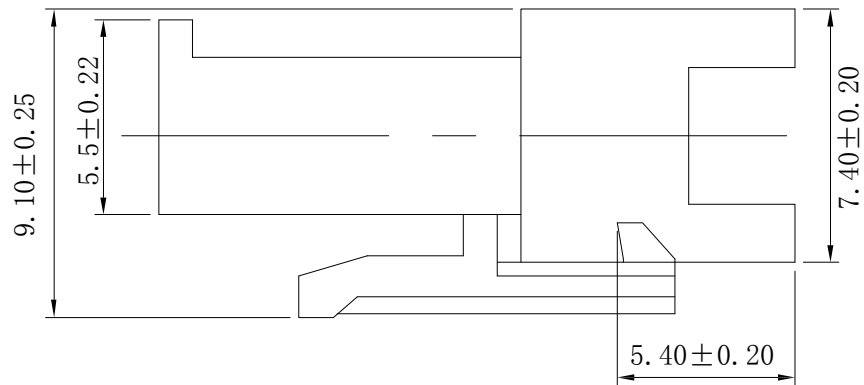
5

4

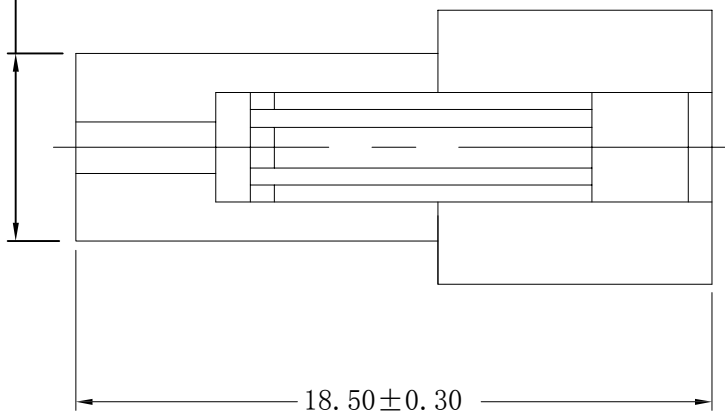
3

2

1



10.60 ± 20



EST2507 H - 1\*NP X - B - X - HF-NK - X

↑ 羿通代码+间距      ↑ PIN数      ↑ X公胶壳 G母胶壳      ↑ NO MARK      ↑ A灼热丝750 B灼热丝850 X普通料

X 本色  
B 黑色  
R 红色  
L 蓝色  
Y 黄色  
G 绿色  
C 透明

X 普通  
B 带扣  
C 刺破  
2L 示意两侧带锁扣  
U 超薄F防呆型  
HV 带高凸点  
LC 带低凸点  
K 卡槽  
E 有耳

HF 示意无卤  
NF 普通含卤

H 示意胶壳,  
H后无数字默认材质V0  
H后带数字2示意材质V2

1 示意单排  
2 示意双排

■ SPECIFICATIONS

- Voltage rating: 250V AC/DC;
- Current rating: 3A AC/DC;
- Withstanding Voltage: 1500V AC/minute
- Insulation resistance: 500MΩ Min
- Temperature range: -25°C ~ +85°C
- Contact resistance: 10mΩ Max

日期版次 REVISION	日期 DATE	变更内容 DESCRIPTION	核 准 APPROVAL BY



东莞市羿通实业有限公司  
DONGGUAN EASTOM ELECTRONIC Co., Ltd.

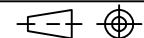
料号 PART NO: EST2507H-1\*4PB-B-G

品名 TITLE: SM2.5-H(母)

材料:      单位: MM      包装规格:      比例: 1:1

制图:      审核:      核准:      日期: 2022.7.2

一般公差  
GENERAL TOLERANCE  
X.X ±0.25  
X.XX ±0.20  
ANGLE ±1°



6

5

4

3

2

1

ZL