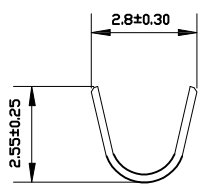
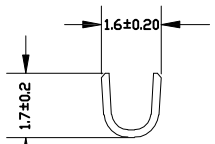
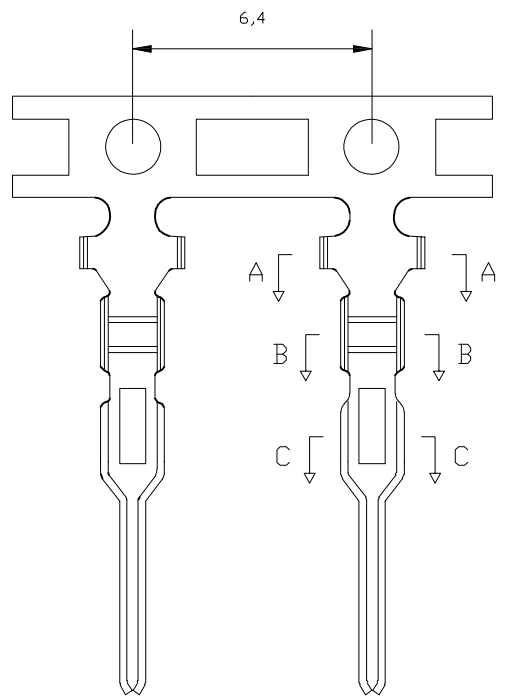
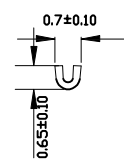


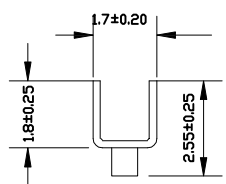
Z
向



剖面 A-A



剖面 B-B



剖面 C-C

EST2501 T P X - 2 X - X

↑ 羿通代码+间距
 ↑ T示意端子
 ↑ X普通脚
 ↑ H高脚
 ↑ P磷铜
 ↑ B黄铜
 ↑ E合金铜
 X普通
 L长
 S短
 0素材
 2镀锡先冲后镀
 3镀锡先镀后冲
 5G、15G示意镀金5U"或15U", 1G示意镀金1U"

技术参数:
 适用线规: AWG#28~#32
 额定电压: 250V DC/AC (rms)
 额定电流: 2.5-1.0A
 耐电压: 800V AC/minute
 工作温度: -25°C+85°C
 绝缘电阻: ≥100MΩ
 接触电阻: ≤0.03Ω

东莞市羿通实业有限公司

DONGGUAN EASTOM ELECTRONIC Co., Ltd.

料号PART NO: EST2501TBX-2X-X				一般公差 GENERAL TOLERANCE	
品名 TITLE: XH2.5-T公				X.X ±0.30	
材料: C2680		单位: MM	包装规格: 10K/卷	X.XX ±0.20	
日期版次 REVISION		日期 DATE	变更内容 DESCRIPTION	核 准 APPROVALBY	比例: 1:1
日期: 2022/03/07		制图: 胡宗显	审核: 余详富	核准: 李海平	日期: 2022/03/07