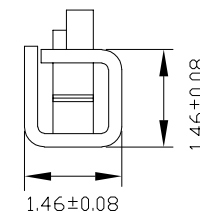
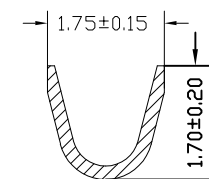


SECTION A-A



SECTION C-C



SECTION B-B

EST2001 T P X - 2 X - X

↑ 羿通代码+间距

↑ T 示意端子

↑ X 普通脚
H 高脚
E 增高型脚

↑ X 公端
G 母端
C 示意90°
S 示意180°

- 0 素材
- 2 镀锡先冲后镀
- 3 镀锡先镀后冲
- 4 镀全银(镀后冲)
- 4.2 镀全镍先冲后镀
- 5G . 15G 示意镀金5U' 或15U'
- 1G 示意镀金1U'

P 磷铜
B 黄铜
E 合金铜

SPECIFICATIONS

- Applicable wire:AWG#22~#28
- Voltage rating: 250V DC/AC (rms)
- Current rating:2.5A
- Withstand voltage: 800V AC(rms)
- Working Temperature:-25°C+85°C
- Insulation resistance:≥1000MΩ
- Contact resistance:≤0.02Ω



东莞市羿通实业有限公司
DONGGUAN EASTOM ELECTRONIC Co., Ltd.

料号PART NO: EST2542TPX-2X-G

品名 TITLE: 90119-T

材料: C5191	单位: MM	包装规格: 10K/卷	比例: 1:1
制图: 陈长青	审核: 胡宗显	核准: 李海平	日期: 2022/07/21

一般公差 GENERAL TOLERANCE	
X.X	±0.25
X.XX	±0.20
X.XXX	±0.08
ANGLE	±1°

日期版次 REVISION	日期 DATE	变更内容 DESCRIPTION	核 准 APPROVALBY

