

13790510059

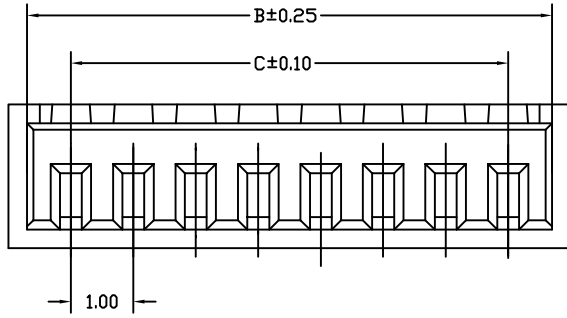
5

4

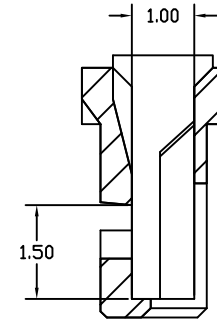
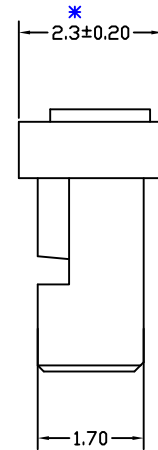
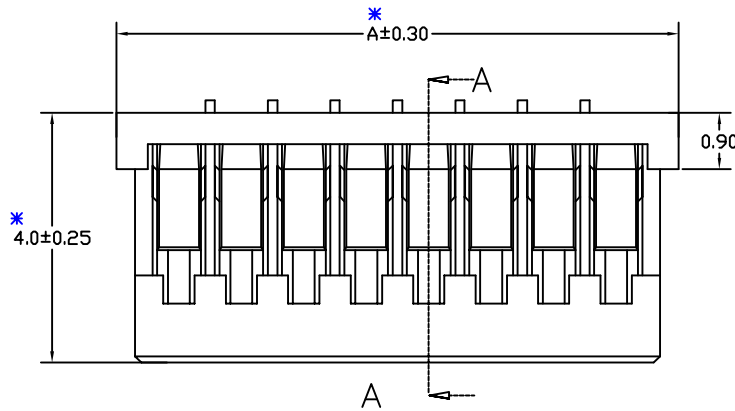
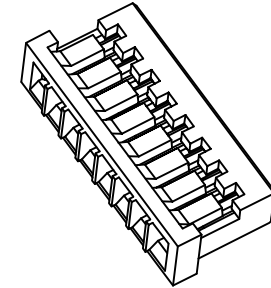
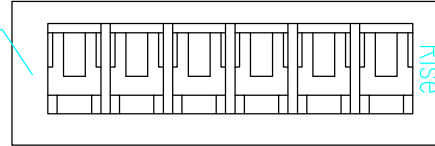
3

2

1



此系列规格号
A.B.C...



SECTION A-A
SCALE 1:1

Poles	Dimensions		
	A	B	C
2	3.00	2.40	1.00
3	4.00	3.40	2.00
4	5.00	4.40	3.00
5	6.00	5.40	4.00
6	7.00	6.40	5.00
7	8.00	7.40	6.00
8	9.00	8.40	7.00
9	10.00	9.40	8.00
10	11.00	10.40	9.00
11	12.00	11.40	10.00
12	13.00	12.40	11.00
13	14.00	13.40	12.00
14	15.00	14.40	13.00
15	16.00	15.40	14.00
16	17.00	16.40	15.00
17	18.00	17.40	16.00
18	19.00	18.40	17.00
19	20.00	19.40	18.00
20	21.00	20.40	19.00

EST1002 H - 1*NP X - B - X - HF-NK - X

↑ 羿通代码+间距

↑ PIN数

↑ X 本色
B 黑色
R 红色
L 蓝色
Y 黄色
G 绿色
C 透明

↑ X 普通
B 带扣
C 刺破
L 示意 LOCK TYPE
U 超薄
HV 带高凸点
LC 带低凸点
K 卡槽
E 有耳
NE 无耳

↑ X 公胶壳
G 母胶壳

↑ NO MARK

↑ A 灼热丝750
B 灼热丝850
X 普通料

↑ HF 示意无卤
NF 普通含卤

1 示意单排
2 示意双排

H 示意胶壳
H 后无数字默认材质V0
H 后带数字2 示意材质V2



东莞市羿通实业有限公司
DONGGUAN EASTOM ELECTRONIC Co., Ltd.

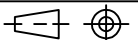
料号PART NO: EST1002h-1*NPX-X-X

品名 TITLE: CI14-H

材料: PA66 单位: MM 包装规格: 1K/包 比例: 1:1

制图: 审核: 核准: 日期: 2021.10.25

一般公差
GENERAL TOLERANCE
X.X ±0.15
X.XX ±0.10
ANGLE ±1°



日期版次 REVISION	日期 DATE	变更内容 DESCRIPTION	核 准 APPROVALBY

13790510059

5

4

3

2

1