

13790510059

5

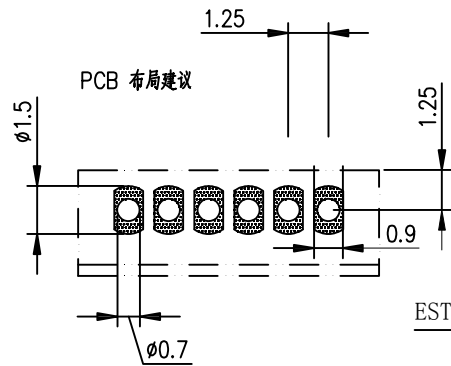
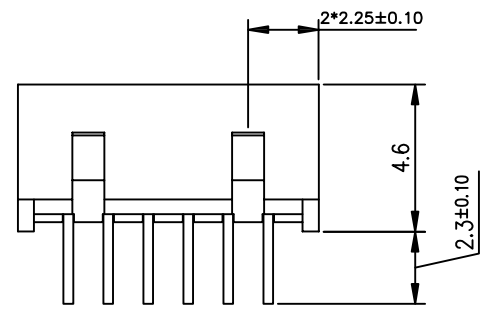
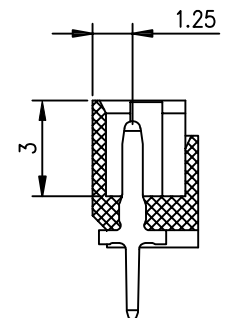
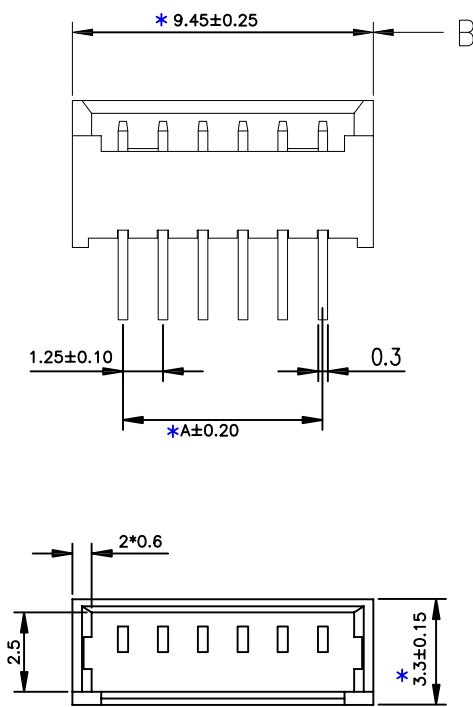
4

3

2

1

Pin	A	B
2	-	4.45
3	2.50	5.70
4	3.75	6.95
5	5.00	8.20
6	6.25	9.45
7	7.50	10.70
8	8.75	11.95
9	10.00	13.20
10	11.25	14.45
11	12.50	15.70
12	13.75	16.95
13	15.00	18.20
14	16.25	19.45
15	17.50	20.70
16	18.75	21.95
17	20.00	23.20
18	21.25	24.45
19	22.50	25.70
20	23.75	26.95



EST1250 W RS - 1*NP X - X - XG - NK - HF

↑ ↑ ↑ ↑ ↑ ↑ ↑ ↑ ↑ ↑ ↑ ↑

↑ 羿通代码+间距

↑ PIN数
1单排
2双排

↑ X本色
B黑色
R红色
L蓝色
Y黄色
G绿色

↑ X普通
B带扣
U超薄
PH组合排针
FH组合排母

↑ XG中的X示意尼龙料,
1为PPS, 2为PBT, 3为LCP, 4为ABS, 5为PA6T,
6为PA66

↑ NK为NO MARK
MK为有MARK

↑ HF无卤
NF普通含卤

↑ V示意180°直针, VS立式
R示意90°弯针, RS卧式

↑ W示意针座
W后无0默认材质为V0
W后带2示意V2

↑ G示意PIN针镀金, S为PIN针镀锡

技术参数:
间距: 12.5MM;
温度范围: -25~+85°C;
额定电压: 125V AC, DC;
额定电流: 1.0A;
接触电阻: 40MΩ
绝缘电阻: 800MΩ
耐压值: 200V AC/MINUTE

日期版次 REVISION	日期 DATE	变更内容 DESCRIPTION	核 准 APPROVALBY

东莞市羿通实业有限公司

DONGGUAN EASTOM ELECTRONIC Co., Ltd.

料号PART NO: EST1250WV-1*NPX-X		一般公差 GENERAL TOLERANCE	
品名 TITLE: MX1.25直针		X.X ±0.25	
材料: PA66/C2680	单位: MM	包装规格:	X.XX ±0.20
制图:	审核:	比例: 1:1	ANGLE ±1°
日期: 2021.7.20	审核:	日期: 2021.7.20	审核:

6

5

4

3

2

1

ZT