

13790510059

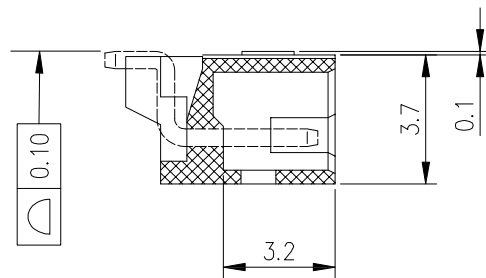
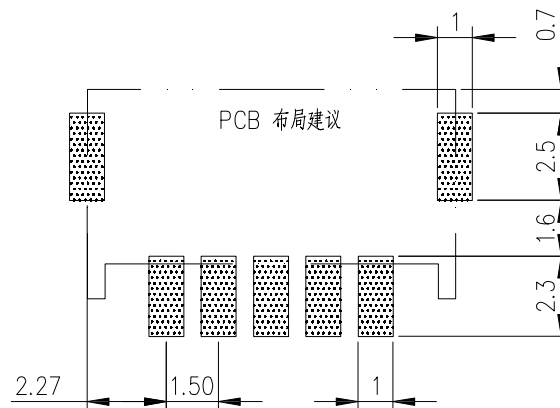
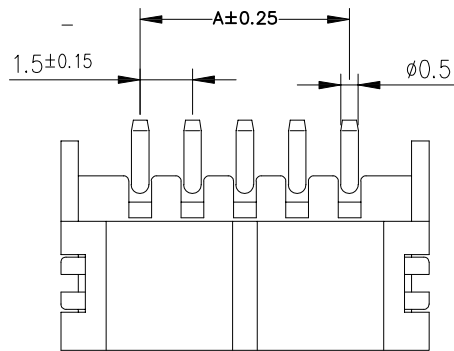
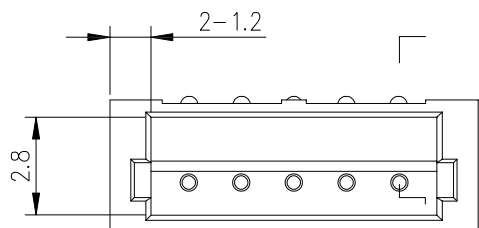
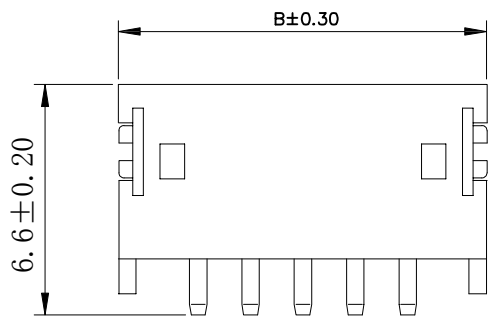
5

4

3

2

1



Pin	A	B
2	-	6.05
3	3.0	7.55
4	4.5	9.05
5	6.0	10.55
6	7.5	12.05
7	9.0	13.55
8	10.5	15.05
9	12.0	16.55
10	13.5	18.05
11	15.0	19.55
12	16.5	21.05
13	18.0	22.55
14	19.5	24.05
15	21.0	25.55
16	22.5	27.05

EST1501 W VS - 1\*NP X - X - XG - NK-HF

↑ 羿通代码+间距      ↑ PIN数      X本色      X普通      XG中的X示意尼龙料,      HF无卤  
 1单排      B黑色      B带扣      1为PPS, 2为PBT, 3为LCP, 4为ABS, 5为PA6T,      NF普通含卤  
 2双排      R红色      U超薄      6为PA66      NK为NO MARK  
             L蓝色      PH组合排针      MK为有MARK  
             Y黄色      FH组合排母  
             G绿色

V示意180°直针, VS立式  
 R示意90°弯针, RS卧式

W示意针座  
 W后无0默认材质为V0  
 W后带2示意V2

G示意PIN针镀金, S为PIN针镀锡

技术参数:  
 间距: 1.5  
 温度范围: -25°C~+85°C  
 额定电压: 250V AC,DC  
 额定电流: 1.0A  
 接触电阻: 2.0mΩ  
 绝缘电阻: 500mΩ  
 耐压: 500V AC/Minute

日期版次 REVISION	日期 DATE	变更内容 DESCRIPTION	核 准 APPROVALBY



东莞市羿通实业有限公司  
 DONGGUAN EASTOM ELECTRONIC Co., Ltd.

料号PART NO: EST1501WRS-1\*NPX-X-3S-NK-HF

品名 TITLE: ZH1.5卧贴

材料: LCP/C2680

单位: MM

包装规格:

比例: 1:1

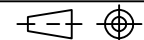
制图:

审核:

核准:

日期: 2022.4.18

一般公差  
 GENERAL TOLERANCE  
 X.X ±0.30  
 X.XX ±0.25  
 ANGLE ±1°



6

5

4

3

2

1

ZT